



## La fuerza de la colaboración

Dengue en Madeira, Peste bubónica en Perú, Virus Marburg en Angola, no son enfermedades aisladas en un lugar. Las infecciones, lejos de estar controladas, se expanden.

El gran puzzle de las enfermedades infecciosas necesita el ensamblaje de numerosas piezas. La colaboración nos enriquece y nos facilita la comprensión de este panorama tan complejo y amplio.

Unidad de Comunicación Fundación io



La Fundación io desarrolla actividades de formación y docencia a través de la instauración de metodologías socioeducativas que representen una fuerza innovadora y poderosa para mejorar las condiciones y la calidad de vida en el mundo. Es un placer ayudar a los que nos lo piden ya sean organizaciones públicas y privadas.

## GEFOR se renueva

Y con ello nuestra colaboración. Una nueva imagen con un formato sencillo lleno de contenidos. Cada pequeño banner está repleto de información. **Explora**

[Más información](#)



Novedades



Bacteriología



Micología



Radiología infecciosa



Parasitología



Ofertas de empleo



Micobacteriología



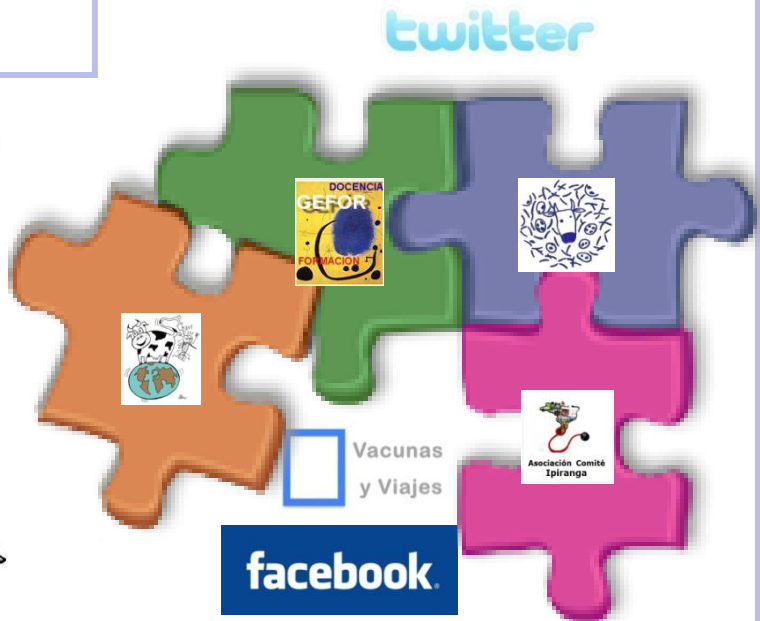
Virología

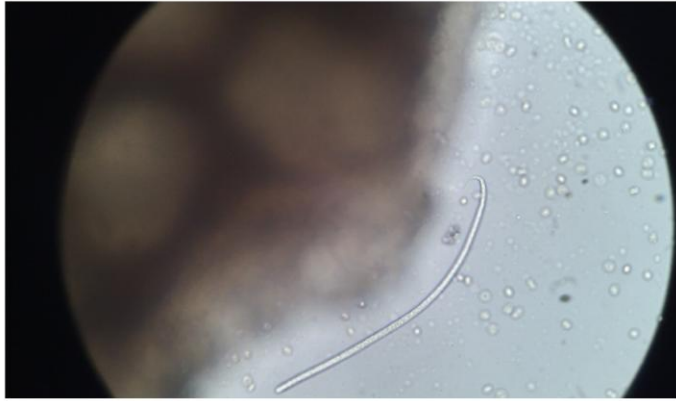


Congresos



Cursos





## La imagen del mes:

por la Dra Mercedes Subirats

Paciente procedente de Gabón que presenta microfilariasis de *Onchocerca volvulus* en piel.

Fundación io en VIMEO



[BAILE DE ONCHOCERCA](#)

[Más videos](#)



Vacunas  
y Viajes



## Casos clínicos



## Caso clínico del mes

**LESIÓN EN UN PACIENTE CON LEPROA** (Jose M. Ramos Rincón. S. Medicina Interna. H.U. Elche)

Varón de 55 años de origen etíope diagnosticado de lepra multibacilar hacia 10 años. Había seguido tratamiento con poliquimioterapia (multi drugs therapy (MDT)) durante 1 año. El paciente tenía una úlcera plantar del pie derecho de larga evolución. En el último año la úlcera presentó una gran proliferación y ulceración. A la exploración destacaba una masa ulcerada en la planta del pie derecho de 15 x 15 cm, desde los dedos hasta casi el talón, extendiéndose hacia la cara medial y el dorso del pie. ¿Cuál es su diagnóstico?

[http://fundacionio.org/cont/vacunasyviajes/casos\\_clinicos.html](http://fundacionio.org/cont/vacunasyviajes/casos_clinicos.html)

Colaboran el Dr Miguel Górgolas y Formación Continuada de Vacunas y Viajes



Visita nuestro blog  
[www.fundacionio.org](http://www.fundacionio.org)

Colabora con nosotros  
[info@fundacionio.org](mailto:info@fundacionio.org)

## **Pintura e infección:** Por el Dr. Alberto Ortiz **Retrato de Frédéric Chopin** de Eugène Delacroix

El movimiento artístico romántico se resume perfectamente en este retrato. Por un lado, su autor, Eugène Delacroix, máximo representante del romanticismo burgués de la pintura francesa de la primera mitad del siglo XIX, y en cuya pintura se advierte el dinamismo de las figuras y la variedad de colores. Y por otro lado, el retratado, Frédéric Chopin, pianista y compositor de origen polaco, máximo exponente del individualismo romántico.

De la imagen se desprende un rostro enfermizo y melancólico, resaltado por la mirada doliente y pesados. El motivo de esta condición dolorida habría que buscarla en la tuberculosis, enfermedad que le acompañó gran parte de su existencia. En su fisonomía se advierten los signos clínicos típicos de esta patología: caquexia, decaimiento, laxitud.

[\[sigue en la Web – PINTURA E INFECCIÓN\]](#)



## **Comentarios a la literatura en Enfermedades Infecciosas y Zoonosis Emergentes:**

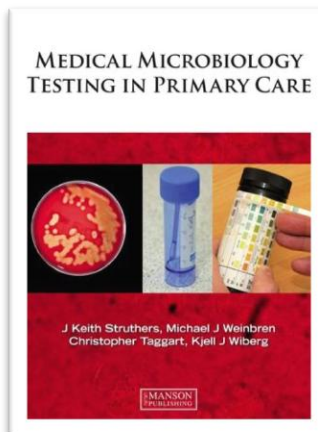
Por la Dra. Trinidad Sabaleta

### **Medical Microbiology testing in Primary Care**

**Autores:** J. Keith Struthers, Michael J. Weinbren, Christopher Taggart, Kjell J. Wiberg.

Este libro tiene como principal objetivo la optimización de recursos entre Atención primaria y el laboratorio de microbiología. Se centra en tres principios básicos: decidir cuando una muestra es clínicamente necesaria, recogida efectiva de la muestra, e interpretación del informe del laboratorio.

[\[Más información en la Web – SECCIÓN LIBROS\]](#)





## En breve daremos los nombres de los GANADORES de 1ª Edición Premio de Fotografía Fundación io en Patología Infecciosa

Dirigido a Profesionales de la salud y cooperantes sanitarios que desarrollen su actividad, con especial interés en el área de las Enfermedades Infecciosas.

[Más información](#)



## Va a ser noticia:

2ª Edición del Premio en patología infecciosa 2012

En breve disponible la convocatoria

Infórmate en:

[www.fundacionio.org](http://www.fundacionio.org)

CONSIGUE LA NUEVA  
CAMISETA

[info@fundacionio.org](mailto:info@fundacionio.org)

## Donativos: Nº cuenta 3058-1915-97-2720023051 NIF: G-85750438

El tratamiento fiscal para los donativos realizados por personas físicas establecido en el RDL 3/2004, de 05 DE MARZO, del impuesto de renta de las personas físicas, incluye una **DEDUCCION EN LA CUOTA DEL 10 % DEL DONATIVO REALIZADO CON UN MÁXIMO DEL 10% DE LA BASE LIQUIDABLE DEL CONTRIBUYENTE.**

El tratamiento fiscal para los donativos realizados por personas jurídicas, establecido en la LEY 43/1995, de 27 DE DICIEMBRE del impuesto de sociedades, **INCLUYE UNA DEDUCCION DE LA CUOTA INTEGRAL DEL 35% DE LA BASE DE LA DEDUCCION**, pudiéndose aplicar esta los diez años inmediatos y sucesivos. La base de esta deducción no podrá exceder del 10% de la base imponible.



Camisetas disponibles  
en la TIENDA web  
¡PIDE LA TUYA!



## Acuerdo de colaboración fundación io – Asociación Comité Ipiranga (Brasil)

Recientemente pudimos disfrutar de la presencia de la Dra. Antonia López en Madrid. Tony es la presidenta de la Asociación Comité Ipiranga con la que fundación io iniciará una colaboración en materia de medicina tropical.

En breve habilitaremos un microsite conjunto dentro de la web con las iniciativas y proyectos que desarrollaremos. Entre las que se encuentran cursos de formación, material docente, capacitación de profesionales ...

[Más información](#)

