



¿VIAJAS?

La Fundación io está implicada en varios proyectos para mejorar la adecuada atención del viajero antes y después del viaje. La formación de los médicos de Atención primaria nos parece un aspecto clave para prevenir patologías cada vez más frecuentes. Fomentamos esta formación para una mejor preparación del profesional que resulte en el avance de la atención sanitaria al viajero.

Unidad de Comunicación Fundación Io

facebook

twitter

La Fundación io desarrolla actividades de formación y docencia a través de la instauración de metodologías socioeducativas que representen una fuerza innovadora y poderosa para mejorar las condiciones y la calidad de vida en el mundo.

Es un placer ayudar a los que nos lo piden ya sean organizaciones públicas y privadas.

II Curso de Medicina Tropical y del Viajero para Atención Primaria



Hospital Carlos III de Madrid
Madrid 14 y 15 de Junio 2012

Información e inscripciones

info@fundacionio.org

Organiza Fundación io, Hospital Carlos III de Madrid y Dirección Asistencial de Atención Primaria

[INFORMACIÓN COMPLETA DEL CURSO](#)



El Hospital Carlos III
Sede de los cursos



¿Viajas?

Viajarseguro.org

Mádanos tu consulta

II CURSO TEÓRICO-PRÁCTICO DE ACTUALIZACIÓN EN MALARIA

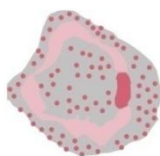
Hospital Carlos III de Madrid
Madrid 31 Mayo-1 de Junio 2012

Información e inscripciones

info@fundacionio.org

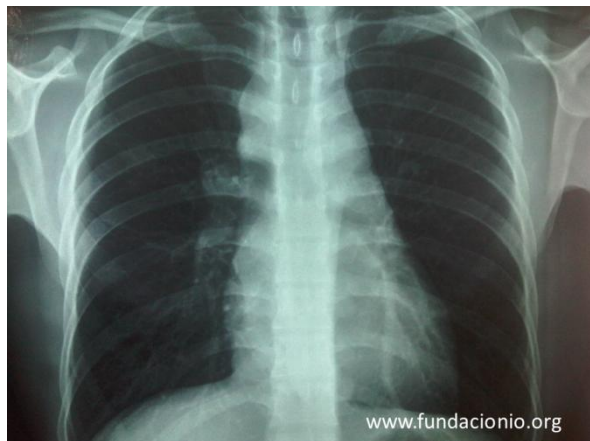
Organiza Servicio de Microbiología Hospital Carlos III y la Fundación Io

[INFORMACIÓN COMPLETA DEL CURSO](#)



X Jornadas de Medicina del Viajero
Hospital Ramón y Cajal
Madrid 22 de Mayo 2012

[INFORMACIÓN COMPLETA DEL CURSO](#)



La imagen del mes: Por el Dr. Manuel Linares

Varón de 23 años procedente de campo de refugiados Saharaui (Sahara Occidental) que vive en España desde hace 4 meses.

Consulta por tos seca de larga evolución (más de 6 meses) que ya presentaba antes de su llegada a España, dolor al tragar y molestias torácicas inespecíficas. Refiere además febrícula, sudoración nocturna y síndrome constitucional.

En la RX de tórax se aprecia un aumento del diámetro transverso del mediastino en la proyección PA, que dado el contexto clínico del paciente podría corresponder a una afectación adenopática.

CASO CLÍNICO DEL MES-VACUNAS Y VIAJES

ADENOPATÍA INGUINAL (Dra. Natalia Rodríguez Valero. Servicio de Medicina Interna Hospital de la Santa Creu i Sant Pau).

¿Cuál es el diagnóstico más probable?

http://fundacionio.org/cont/vacunasyviajes/casos_clinicos.html

Colaboran el Dr Miguel Górgolas y Formación Continuada de Vacunas y Viajes

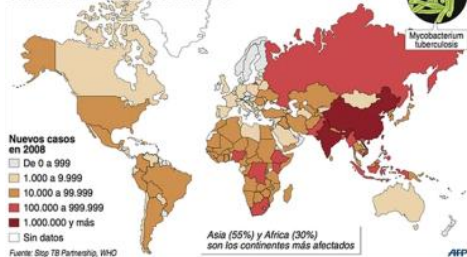


Máندانos tu caso
info@fundacionio.org

Visita nuestro blog
www.fundacionio.org

La tuberculosis en el mundo

Más de nueve millones de personas contraen cada año esta enfermedad. Cerca de dos millones mueren todos los años.



APROXIMACIÓN AL PROBLEMA DE LA FARMACORRESISTENCIA EN LA TUBERCULOSIS

Por la Dra. Teresa Soria

En el marco del manejo diagnóstico, clínico y terapéutico de la Tuberculosis, estamos asistiendo a una serie de cambios vertiginosos y especialmente en el caso de las resistencias a los fármacos empleados contra esta enfermedad. Este último punto es especialmente preocupante. Y debemos tener en cuenta que la forma de presentación de la tuberculosis ha cambiado, en los casos en que existe coinfección por VIH (porcentaje nada desdeñable de enfermos hoy día) y la gravedad de la enfermedad en casos de resistencias a varios fármacos puede verse acentuada, debido a la ineficacia de los antibióticos tradicionalmente utilizados en la terapia de esta enfermedad. [Leer más](#)



Donativos: Nº cuenta 2100 1649 16 0200118929 NIF: G-85750438

El tratamiento fiscal para los donativos realizados por personas físicas establecido en el RDL 3/2004, de 05 DE MARZO, del impuesto de renta de las personas físicas, incluye una **DEDUCCION EN LA CUOTA DEL 10 % DEL DONATIVO REALIZADO CON UN MÁXIMO DEL 10% DE LA BASE LIQUIDABLE DEL CONTRIBUYENTE.**

El tratamiento fiscal para los donativos realizados por personas jurídicas, establecido en la LEY 43/1995, de 27 DE DICIEMBRE del impuesto de sociedades, **INCLUYE UNA DEDUCCION DE LA CUOTA INTEGRAL DEL 35% DE LA BASE DE LA DEDUCCION**, pudiéndose aplicar esta los diez años inmediatos y sucesivos. La base de esta deducción no podrá exceder del 10% de la base imponible.



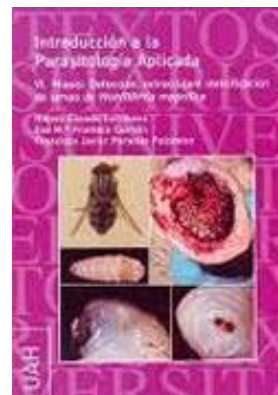
Camisetas disponibles en la TIENDA web ¡PIDE LA TUYA!

Comentarios a la literatura en Enfermedades Infecciosas y Zoonosis Emergentes:

Por la Dra. Trinidad Sabaleta

Introducción a la parasitología aplicada VI Miasis: detección, extracción e identificación de larvas de Wohlfahrtia magnific.

Este sexto número de la Serie titulada INTRODUCCIÓN A PARASITOLOGÍA APLICADA está dedicado a las miasis, concretamente a las producidas por *Wohlfahrtia magnifica*, que es el principal agente causante de una miasis obligatoria, cutánea y primaria en el ganado ovino de nuestro país. Esta película no sólo es de interés veterinario como podría parecer en un principio al ser este colectivo el que se enfrenta más de cerca con este problema, sino que también puede resultar muy interesante para el resto de profesionales sanitarios, que no suelen tener la oportunidad de conocer de forma directa esta parasitosis pero que gracias a este medio audiovisual podrán visualizarla in situ y acercarse a este problema sanitario. [\[Más información en la Web – SECCIÓN LIBROS\]](#)



Colabora con nosotros
info@fundacionio.org



Pintura e infección: "Corral de apestados"

de Francisco de Goya y Lucientes

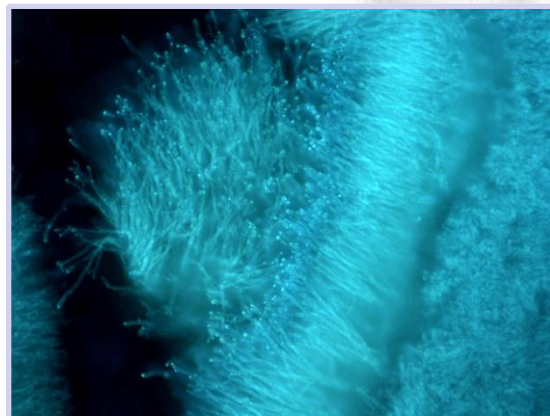
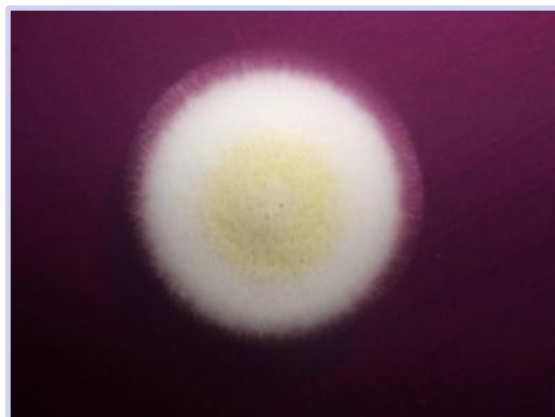
En 1792, Francisco de Goya, víctima de una enfermedad fue invitado a pasar una temporada en el palacete que poseía la Duquesa de Alba en Sanlúcar de Barrameda. Tras el período de convalecencia, ya recuperado en gran medida de la extraña enfermedad que había padecido, y que le provocó una sordera que le acompañaría el resto de su vida, continuó pintando pero en una vertiente muy diferente de la que había llevado hasta ese momento. Será a partir de este instante, cuando Goya se incline por otro tipo de contenidos en sus lienzos, principalmente escenas de género, aunque con una visión sarcástica y caricaturesca de la realidad, que rozaban en algunas ocasiones lo fantástico, aunque sin olvidar un componente fundamentalmente trágico e incluso desagradable.

[\[sigue en la Web – PINTURA E INFECCIÓN\]](#)



1ª Edición Premio de Fotografía Fundación io en Patología Infecciosa

Dirigido a Profesionales de la salud y cooperantes sanitarios que desarrollen su actividad con especial interés en el área de las Enfermedades Infecciosas. [Más información](#)



**PARTICIPA
MÁNDANOS TU FOTO**
info@fundacionio.org